



Observatoire Régional des Urgences de Midi-Pyrénées

Dr Olivier AZEMA

Directeur Adjoint

azema.o@orumip.fr



Historique

- 1999** **Agence Régionale de l'Hospitalisation**
SROS Urgences : besoin d'évaluation
- 2000** **Collège Midi-Pyrénéen de Médecine d'Urgence**
Définition du recueil de données URG / SMUR
- 2001** **Création du GIP ORUMIP**
35 Etablissements Publics et Privés
Evaluation quantitative et qualitative

Serveur Régional des Urgences



**SRU
MiP**

46 12
32 82 81
31
65 09

*Serveur Régional
des Urgences
de Midi-Pyrénées*



Mercredi 3 Novembre 2010 09:06

Permanence de soins
Ressources hospitalières
Suivi des indicateurs
Recueils

Permanence de soins Ressources hospitalières Suivi des indicateurs Recueils

Actualités

Régionales :

- Signalement des Intoxications par champignons
- ARS : Sce Régional de prévention et gestion des Alertes

Nationales :

- **Transport Sanitaires : projet de rénovation économique**
- Télé-médecine : Décret du 19 Octobre
- DGOS : Bilan 2009 des Violences Hospitalières
- H1N1 : Rapport du Sénat
- Gestion Hospitalière : Rapport de la MECSS

Alertes

- aucune alerte déclarée

Lits Disponibles Tension Territoire Suivi Hebdomadaire Autres rapports
Suivi Mensuel

O.R.U.MiP

Serveur Régional des Urgences



Serveur Régional
des Urgences
de Midi-Pyrénées



AZEMA Olivier
ORU-MiP

SRU > Suivi Cartographique

- Actualités
- Permanence de soins
- Ressources hospitalières
- Suivi et analyse

Suivi en ligne

Sujet > Activité Urgences

Sélection Région Département
 Entité Etablissement

Urgences Adultes CHU

Fréquence Jour Semaine Mois

Période (jj/mm/aaaa)

de 29/10/2006 à 29/01/2007

Restitution Courbe

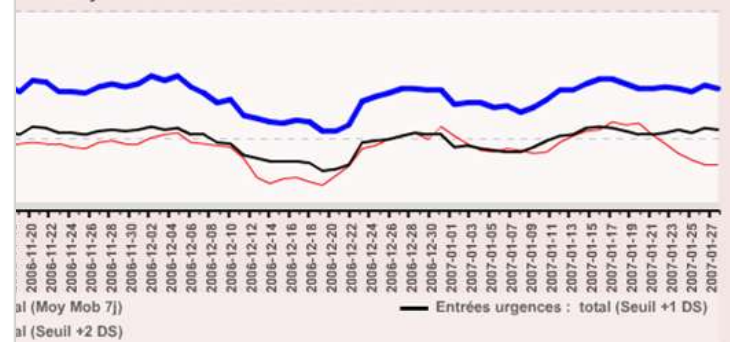
Indicateur(s) Entrées urgences : total

Valeur Moy Mob 7j

Seuil +1 DS

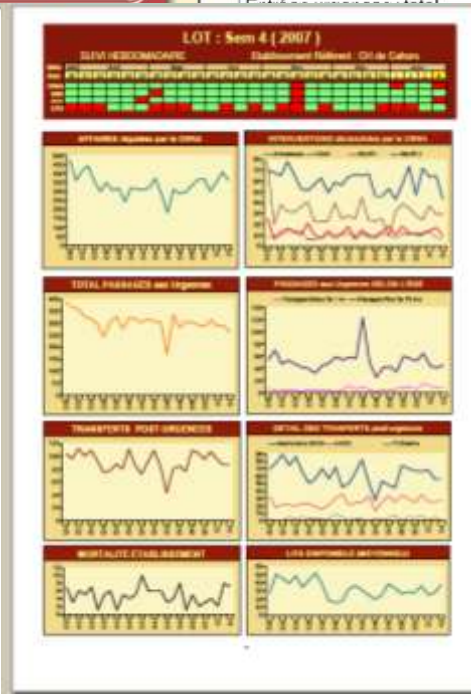
Seuil +2 DS

Activité Urgences - Urgences Adultes CHU
évolution journalière du 20/11/2006 au 29/01/2007



LOT : Sem 4 (2007)
du lundi 29 jan 2007 au dimanche 29 jan 2007
Etablissement référent : CHI de Cahors

ACTIVITE (Moy Mob 7j)	29	30	31	01	02	03	04	05	06	07	08	09	10	11	12	13	14	15	16	17	18	19	20	21	22	23	24	25	26	27	28	29	TOTAL	
ACTIVITE URGENCES	12	11	10	11	12	13	14	15	16	17	18	19	20	21	22	23	24	25	26	27	28	29	30	31	32	33	34	35	36	37	38	39	40	41
ACTIVITE URGENCES	12	11	10	11	12	13	14	15	16	17	18	19	20	21	22	23	24	25	26	27	28	29	30	31	32	33	34	35	36	37	38	39	40	41





Lits Disponibles

Tension Territoire

Suivi Hebdomadaire

Autres rapports

Signets

Options

- INTRODUCTION
- ETB SU / CHU-HORS CHU
 - CHU
 - HORS CHU
- ETB SU / DEPT
 - 09
 - 12
 - 31
 - 32
 - 46
 - 65**
 - 81
 - 82
 - Exhaust SAMU
 - Exhaust SCE URG
 - Exhaust DCD
 - Exhaust LITS
 - LITS ETAB SANS SU

INDICATEURS DHOS - REGION - Etablissements avec Services d'Urgence

	Jeu.	Ven.	Sam.	Dim.	Lun.	Mar.	Mer.	Jeu.	Ven.	Sam.	Dim.	Lun.	Mar.
Activité Préhospitalière	21/10	22/10	23/10	24/10	25/10	26/10	27/10	28/10	29/10	30/10	31/10	01/11	02/11
Affaires Total	1265	1438	1802	2039	1301	1286	1389	1358	1276	1980	2608	2156	1427
Interventions SMUR	81	105	73	84	111	94	103	84	85	75	92	78	107
Nb de réponses	8	8	8	8	8	8	8	8	8	8	8	8	8

J-2	J-1	J
-4%	14%	16%
-7%	-8%	+1%

	Jeu.	Ven.	Sam.	Dim.	Lun.	Mar.	Mer.	Jeu.	Ven.	Sam.	Dim.	Lun.	Mar.
Activité Urgences	21/10	22/10	23/10	24/10	25/10	26/10	27/10	28/10	29/10	30/10	31/10	01/11	02/11
Passages : Total	1 453	1 536	1 717	1 623	1 508	1 390	1 372	1 454	1 408	1 630	1 778	1 552	1 362
Passages : < 1 an	27	35	51	40	28	44	31	39	31	44	52	42	33
Passages : > 75 ans	218	259	240	204	264	251	248	246	254	247	244	207	211
Nb de réponses	29	28	29	29	28	29	29	29	28	28	28	28	25

J-2	J-1	J
-5%	-4%	-3%
-5%	0%	1%
7%	2%	-0%

	Jeu.	Ven.	Sam.	Dim.	Lun.	Mar.	Mer.	Jeu.	Ven.	Sam.	Dim.	Lun.	Mar.
Mortalité Etablissements	21/10	22/10	23/10	24/10	25/10	26/10	27/10	28/10	29/10	30/10	31/10	01/11	02/11
Décès total	18	15	13	14	15	19	20	13	16	20	13	12	9
Décès des plus de 75 ans	16	12	8	8	13	14	13	10	12	14	10	4	3
Nb de réponses	9	9	9	9	9	9	9	9	9	9	9	8	7

J-2	J-1	J
+8%	+2%	-11%
+12%	+0%	-18%

	Jeu.	Ven.	Sam.	Dim.	Lun.	Mar.	Mer.	Jeu.	Ven.	Sam.	Dim.	Lun.	Mar.
Lits disponibles hors SSR	21/10	22/10	23/10	24/10	25/10	26/10	27/10	28/10	29/10	30/10	31/10	01/11	02/11
Réanimation adulte	40	43	35	32	33	37	45	46	33	25	23	19	21
Soins intensifs adultes	5	7	7	9	10	17	16	12	18	9	12	11	13
SC adultes	17	18	16	14	11	15	16	20	29	10	14	13	16
Médecine autre	234	333	303	235	282	195	271	301	411	321	237	133	247
Chirurgie	158	184	220	193	155	198	212	217	255	256	262	178	258
Gynécologie-Obstétrique	108	107	105	114	61	63	122	107	72	88	88	74	102
Réanimation pédiatrique	4	3	5	4	2	2		4	4	3	2	4	4
Néonatalogie	14	23	20	21	24	18	19	20	19	16	17	20	16
Pédiatrie autre	53	75	60	51	41	45	54	40	80	58	47	36	54
Psychiatrie	99	98	98	99	99	100	102	100	101	97	97	96	98
UHCD Urgences	24	21	30	17	17	15	30	21	20	22	31	18	19
Réadaptation fonctionnelle	10	14	12	16	26	16	14	21	29	15	14	15	13
Soins de suite	33	25	22	23	32	28	28	25	33	26	22	26	31

J-2	J-1	J
+11%	+15%	+6%
-10%	-10%	-4%
-4%	-7%	-2%
+13%	+3%	+4%
+0%	+0%	+4%
-8%	-2%	+3%
+3%	+1%	+5%
+13%	+22%	+18%
+18%	+14%	+10%

TOTAL	799	951	933	828	793	749	929	934	1104	946	866	643	890
-------	-----	-----	-----	-----	-----	-----	-----	-----	------	-----	-----	-----	-----

J-2	J-1	J
+0%	+1%	-1%
+4%	+24%	+14%
+2%	+2%	-0%



Lits Disponibles



Tension Territoire



Suivi Hebdomadaire



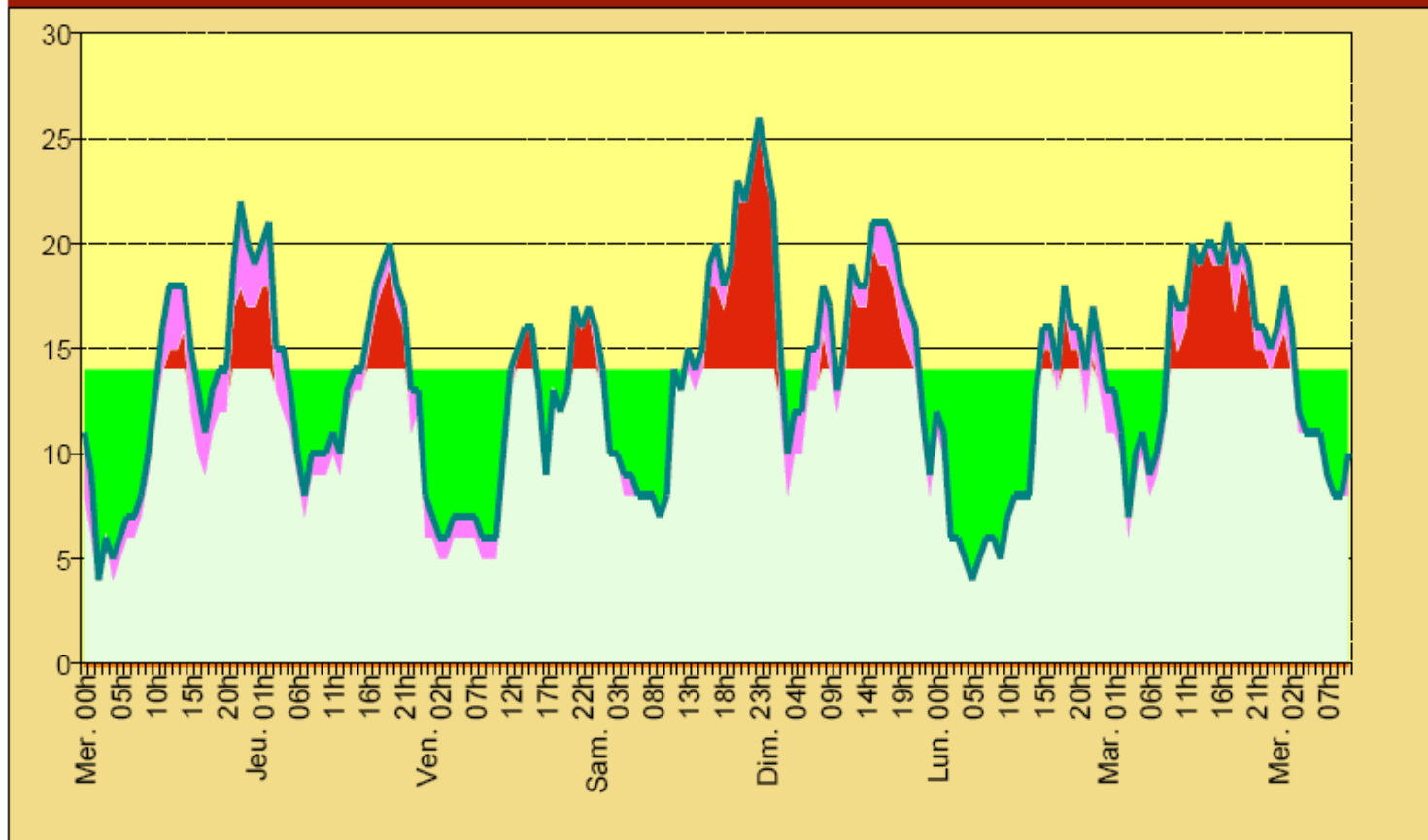
Autres rapports



OCCUPATION URGENCES - CHU TOULOUSE

03/11/2010 10h30

Accueil Médico-Chirurgical et Traumatique (SAU RA)



— Total Patients présents
Capacité Unité : Nb de Box ou Lits

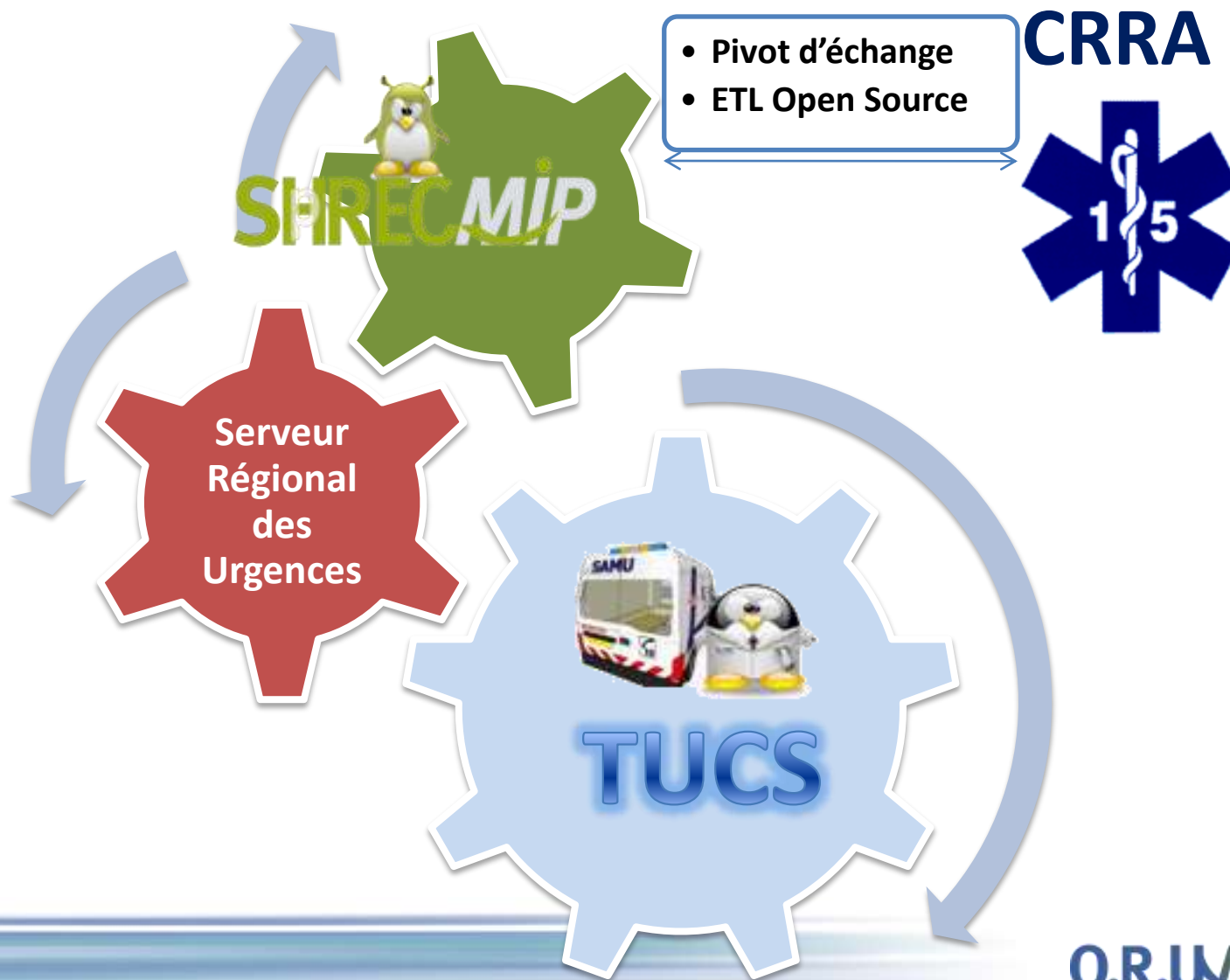
Suroccupation
Patients en salle de transit

Module TUCS



**Transports
Urgents
Coordonnés par les
SAMU**

TUCS - Architecture



TUCS - URGENCES

Transports Urgents Coordonnés par le SAMU (TUCS) - Module Urgences



Sélection

Type Transport

Page 1

Décidé le / à		Véhicule	Patient	Motif de recours	Statut
23/06	09h27		59 A	Medical	
	07h57		24 A	Medical	
	07h46		47 A	Medical	
	07h15		61 A	Chute	
	01h12		82 A	Medical	
	01h11		46 A	Pendaison	
	00h50		72 A	Medical	
	00h39		64 A	Medical	
22/06	23h39		56 A	Medical	
	23h00		78 A	Medical	

[Signaler un problème technique](#)

TUCS - URGENCES

Transports Urgents Coordonnés par le SAMU (TUCS) - Module Urgences



Sélection

Type Transport

Page 1

Décidé le / à		Véhicule	Patient	Motif de recours	Statut
23/06	09h27		59 A	Medical	
	07h57		24 A	Medical	
	07h46		47 A	Medical	
	07h15		61 A	Chute	

Dossier CRRA du

SAMU 65 créé le 23/06 à 07h15

Réglé par le **Dr DESPIAU**

Lieu d'Intervention

SALLES ADOUR - Domicile

Equipe SMUR **Dr CORTIANO**

Transport Patient

VSAB VSAB1, décidé à 07h15
départ des lieux à 08h52

Destination **CH TARBES** URGENCES

Renseignements Patient **F, 61 A** Motif : Chute .

Observations continues du Dossier de Régulation

07:32 > bp/ - f 61 ans - - fracture jambe gauche - eva 4/4 - - dde smur

07:35 > apres regulation - fracture deplacée - - jambe non alignée - hyperalgique
n arrive pas a poser l attelle - envoi smur

08:42 > bs/ - fracture fermée - - jambe déplacée - - calmée par sufenta + hypnovel + ketamine
jambe realignée - - pose attelle - tm sau





cat@LOG

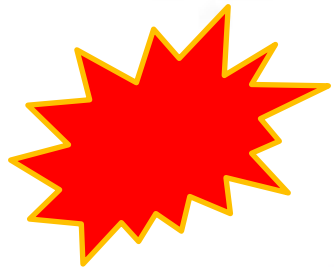
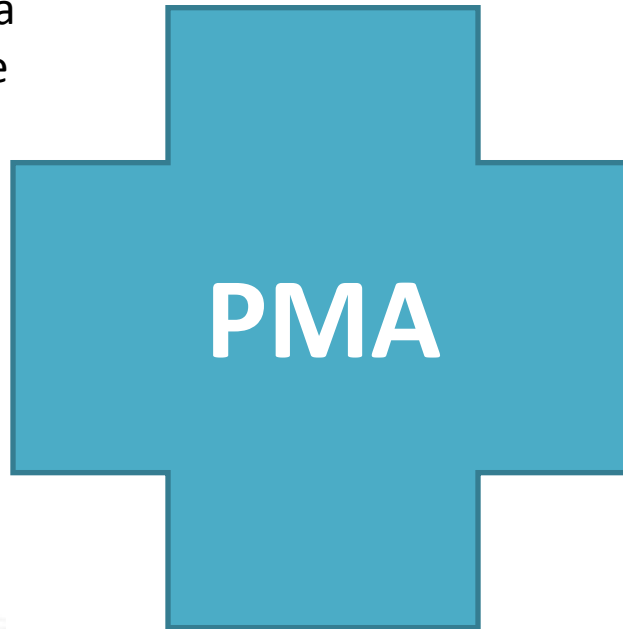
**Systeme de Gestion
d'un
Poste Médical Avancé**

4 novembre 2010

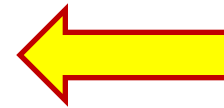
Informatisation en Situation d'Exception

Petite Noria
Ramassage

Grande Noria
Evacuation



Médicalisation
de l'avant



Serveur Régional des Urgences de Midi-Pyrénées



Cellule de crise SAMU 31
CHU - Hôpital Purpan
Toulouse (31)



cat@web



Tous



Présents au PMA



Sortis du PMA



Résumé

Page 1 2 3 >

n° pma	n° avant	sexe, âge	nom	prénom	situation	gravité	précision
1		♂ 28	dassie	cédric		UR	Evacué vers SAU Purpan
2		♂ 32	touzanne	jean-luc		UR	Evacué vers Clinique St Jean du Languedoc
3		♂ 26	benali	selim		UR	Evacué vers SAU Purpan
4		♂ 25	ambert	guillaume		UR	Evacué vers SAU Purpan
5		♂ 25	carrere	yannick		UR	Evacué vers CHU - Hôpital Purpan
6		♂ 26	bacoui	mohamed		UR	Evacué vers RANG
7		♂ 23	lecourt	pierre		UR	Attente d'un établissement de destination
8		♀ 53	renouard	marie-laure		UR	Evacué vers RANG



Le quotidien des développements de l'ORU

Technologies Web utilisées : HTML5, CSS3, Java Script, JQuery

Applicatifs internes Business Intelligence BO , ETL/EAI Talend, Map Server, Système Windows / Unix

Les projets

Nouveaux applicatifs d'interconnexion : SDIS-SAMU, DMP, Alertes Sanitaires

Portabilité des Solutions : Smartphone, Tablettes, ...

Communications en situation d'exception : B GAN ,...



Merci de votre attention

Dr Olivier AZEMA

Directeur Adjoint

azema.o@orumip.fr